



SHINJUKU PARKSIDE
パレススタジオ新宿パークサイド

Tokyo Apartments for the Independent Traveler

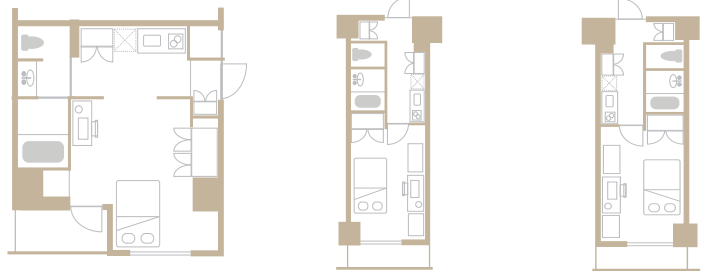


FACT SHEET

Tokyo Monthly 21 offers fully furnished apartments for the short or long stay traveler. If hotel life is a little too busy or intrusive for you, then you will love these new private apartments equipped with all the furnishings of home. **PALACE STUDIO Shinjuku Parkside** is in the residential area of Shinjuku. There is also a small commercial center in Nishi-Shinjuku Gochome, with supermarkets, convenience stores, and small restaurants for the local residents. Shinjuku Central Park is located a short walk from your apartment.

Rates

Room Type	Size (m ² /ft ²)	Weekly Rate	Additional Day
Standard Studio	22.4 - 23.2	¥68,400	¥11,400
Superior Studio	25.9 - 27.9	¥72,000	¥12,000
Deluxe Studio A	31.4	¥90,000	¥15,000
Deluxe Studio B	35.8	¥102,600	¥17,100



Weekly Rate for stays of seven days (minimum allowed). Additional Day rates for additional days after 7 days. Monthly rates available for stays of 30 days or more. Rates are per room, per night and includes 5% consumption tax. Rates do not include linen and towel set. Rates are subject to change without notice.

Furnished apartments only - Maid service not provided but available at additional cost. No front desk service on property. Please contact reservation office for key delivery and check in information.

Facility

14 floors and 269 units, 2 elevators, secured entrance and elevators, mail box, fire exits

Amenities

Bed, table and chair, desk and lamp, closet, hair dryer, iron and ironing board, flat screen TV, DVD Player, all flooring, vacuum cleaner closet and storage shelves, air-conditioning, broadband internet LAN w/cable, alarm clock, rice cooker, hot water pot, kitchenware and utensils, refrigerator/freezer, microwave, mirror, sink, gas burners and grill, pots & pans, cleaning material, washer/dryer, balcony, separated bathroom and toilet, shower/bathtub, toilet with bidet, fire detectors, double lock and dead bolt, security entrance display. **Telephone line not available in room.**

Nearby Attractions

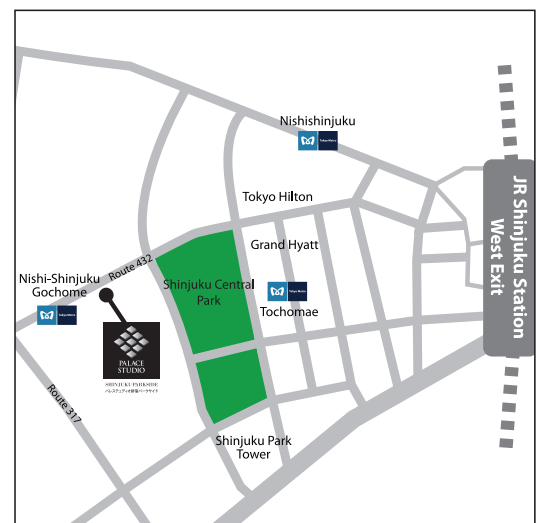
- Starbucks
- Drugstore
- Family Restaurants
- 24hr Supermarket
- Shopping Centers
- Restaurants and Cafes

Nearby Hotels

- Hotel Sunroute Plaza Shinjuku
- Keio Plaza Hotel
- Hyatt Regency Tokyo
- Shinjuku Washington Hotel
- Park Hyatt Tokyo
- Hilton Tokyo

Nearby Business Complexes

- Shinjuku Sumitomo Building
- Shinjuku Mitsui Building
- Shinjuku KDDI Building
- Shinjuku Nomura Building
- Shinjuku Center Building
- Shinjuku Dai-ichi-seimei Building
- Shinjuku NS Building
- Shinjuku L Tower
- Shinjuku Monolith Building
- S-Tec Building
- Shinjuku Park Tower
- Shinjuku I-town Square
- Shinjuku I-hand Tower
- Tokyo Opera City Tower
- Shinjuku Oak City



Nishi-Shinjuku Gochome Station (E29) on Toei Oedo Line, exit A2, turn right and 1 minute on foot. Located across the street from subway exit A1.

From JR Shinjuku Station, West Exit - 10 minute taxi ride.

Airport Access

1. Take Limousine Bus to Shinjuku, get off at Hyatt Regency Tokyo or Hilton Tokyo Hotel, then 10 minute taxi ride.
2. Take JR Narita Express (NEX) to Shinjuku Station then 10 minute taxi ride.

TOKYO
MONTHLY21

東京マンスリー21

4-5-10 Nishi-Shinjuku, Shinjuku-ku, Tokyo 〒160-0023
T: 81-(0)3-5425-2547 | F: +81-(0)3-5425-2472 | E: info@tm21.co.jp

www.tm21.co.jp



SHINJUKU PARKSIDE
パレススタジオ新宿パークサイド

Tokyo Apartments for the Independent Traveler

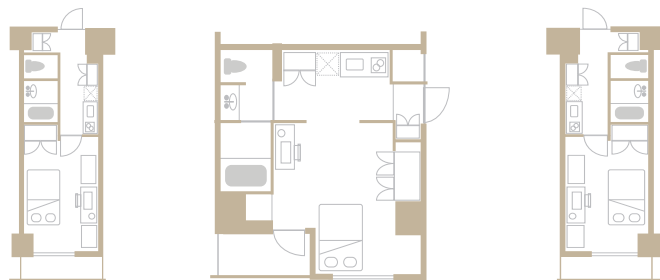


ファクトシート

東京マンスリー21では、短期でも長期のご滞在でも快適にお過ごしいただける家具付きアパートメントをご提供しております。人の出入りが多いホテルライフは少し落ち着かないとお感じのお客様にはぴったりの、まるでご自宅に居るようなプライバシー空間をご提供しております。パレススタジオ新宿パークサイドは、新宿の住宅街にあり、地域に根ざしたスーパー、コンビニ、食堂などが豊富にあり、『西新宿五丁目』駅まで徒歩1分の物件です。

料金

ルームタイプ	面積 (m ²)	ウィークリー料金*	端数日
スタンダード スタジオ	22.4	¥68,400	¥11,400
スーペリア スタジオ	25.9	¥72,000	¥12,000
デラックス スタジオ A	31.4	¥90,000	¥15,000
デラックス スタジオ B	35.8	¥102,600	¥17,100



*ウィークリーステイは最低7日間からご利用可能です。8日目以降のご利用については、7日単位にならない場合はデイリー料金が適用されます。30日目以降のご利用については、マンスリー料金が適用されます。表示の料金は全て一室料金(消費税込)となります。上記料金には寝具・タオルセットは含まれておりません(別途ご請求)。上記料金は予告なく変更する場合がございます。

セルフサービススタイルの家具付きアパートメントとなります。客室清掃のサービスはございません(ご要望の際は有料にてご提供しております)。ご宿泊物件にはフロントサービスはございません。鍵の受け渡しとチェックイン情報については、予約オフィスにお問い合わせ下さい。

物件設備

14階建て(総戸数: 269戸)、エレベーター2台、オートロック、郵便受け

室内設備・アメニティ

ベッド、テーブル・椅子、デスク・ライト、ブロードバンドインターネット(LANケーブル付き)、鏡、クローゼット、ヘアドライヤー、アイロン・アイロン台、テレビ、DVDプレーヤー、オールフローリング、収納スペース、エアコン、目覚まし時計、炊飯ジャー、台所用品・調理用具、冷蔵庫(フリーザー付き)、電子レンジ、シンク、グリル付きガスコンロ、鍋・フライパン、清掃用具、洗濯乾燥機、やかん、ベランダ、トイレ浴室別、ユニットバス、ウォシュレットトイレ、火災探知機、ダブルロック・安全錠、モニター付きインターフォン、固定電話の設備なし。

近隣スポット

- スターバックス
- ドラッグストア
- ファミリーレストラン
- スーパーマーケット(24時間営業)
- ショッピングセンター
- レストラン、喫茶店

近隣ホテル

- ホテルサンルートプラザ新宿
- 京王プラザホテル
- ハイアットリージェンシー東京
- 新宿ワシントンホテル
- パークハイアット 東京
- ヒルトン東京

近隣の複合施設ほか

- 新宿住友ビル
- 新宿三井ビル
- KDDIビル
- 新宿野村ビル
- 新宿センタービル
- 新宿第一生命ビル
- 新宿NSビル
- 新宿エルタワー
- 新宿モノリスビル
- 新宿・エステック情報ビル
- 新宿パークタワー
- 新宿アイタウン
- 新宿アイランドタワー
- 東京オペラシティ
- 新宿オークシティ



空港からのアクセス

- 空港リムジンバスでハイアットリージェンシー東京またはヒルトン東京で下車後、タクシーで10分。
- 成田エクスプレスで新宿下車後、タクシーで10分。

西新宿五丁目駅(駅番号-大江戸線E 29)、A2出口を出て右に曲がり徒歩一分。通りをはさんで向かい側に地下鉄A1出口あり。JR新宿駅西口からタクシーで10分。

TOKYO
MONTHLY21

東京マンスリー21

〒160-0023東京都新宿区西新宿4-5-10
T: 03-5425-2471 | F: 03-5425-2472 | E: info@tm21.co.jp
www.tm21.co.jp